



ADEFIM Auvergne
Association de Développement des Formations des Industries de la Métallurgie

FLASH INFO ADEFIM

Numéro 4 - Février 2018

SIMPLIFIEZ-VOUS LA COLLECTE 2018

L'ADEFIM AUVERGNE, votre collecteur unique pour la Formation et l'Apprentissage 2018, vous présente les nouveaux outils en ligne destinés à simplifier vos démarches formations.

I - OPCAİM Solutions



Cet outil vous permet :

- ☑ DE DÉCLARER en ligne vos contributions Formation Professionnelle Continue et Taxe d'apprentissage,
- ☑ DE SAISIR plus rapidement et intuitivement vos dossiers de financement,
- ☑ DE SUIVRE VOTRE ACTIVITÉ FORMATION
- ☑ OBTENIR EN TEMPS RÉEL un état de vos dépenses,...

Si vous n'avez pas encore créé votre compte, vous pouvez demander vos identifiants sur la page suivante : <https://portail.opcaim.com>

Toute l'équipe de l'ADEFIM Auvergne se mobilise pour vous accompagner dans la mise en place et l'utilisation de cet outil.

N'hésitez pas à revenir vers nous pour toute question complémentaire.



2 - AlternaTaux

Si vous déléguez vos déclarations auprès de votre cabinet comptable, l'ADEFIM AUVERGNE propose un nouvel outil «AlternaTaux» destiné aux cabinets comptables...

- ☑ n'oubliez pas de lui mentionner de verser à l'OPCAİM
- ☑ ou d'indiquer les coordonnées de votre comptable à l'ADEFIM AUVERGNE

Plus d'informations : www.alternataux.fr

Versement au plus tard le 28 février 2018



TAXE D'APPRENTISSAGE : SOUTENEZ VOTRE BRANCHE



faites le choix d'une
taxe utile,
soutenez l'apprentissage
industriel !

Verser votre taxe d'apprentissage à l'Adefim Auvergne, c'est participer au développement des métiers et de la formation des futur (e)s salarié (e)s de l'Industrie en Auvergne.

Soutenez l'Outil de l'UIMM Auvergne : **le CFAI d'Auvergne**

[Télécharger la plaquette d'information UIMM](#)

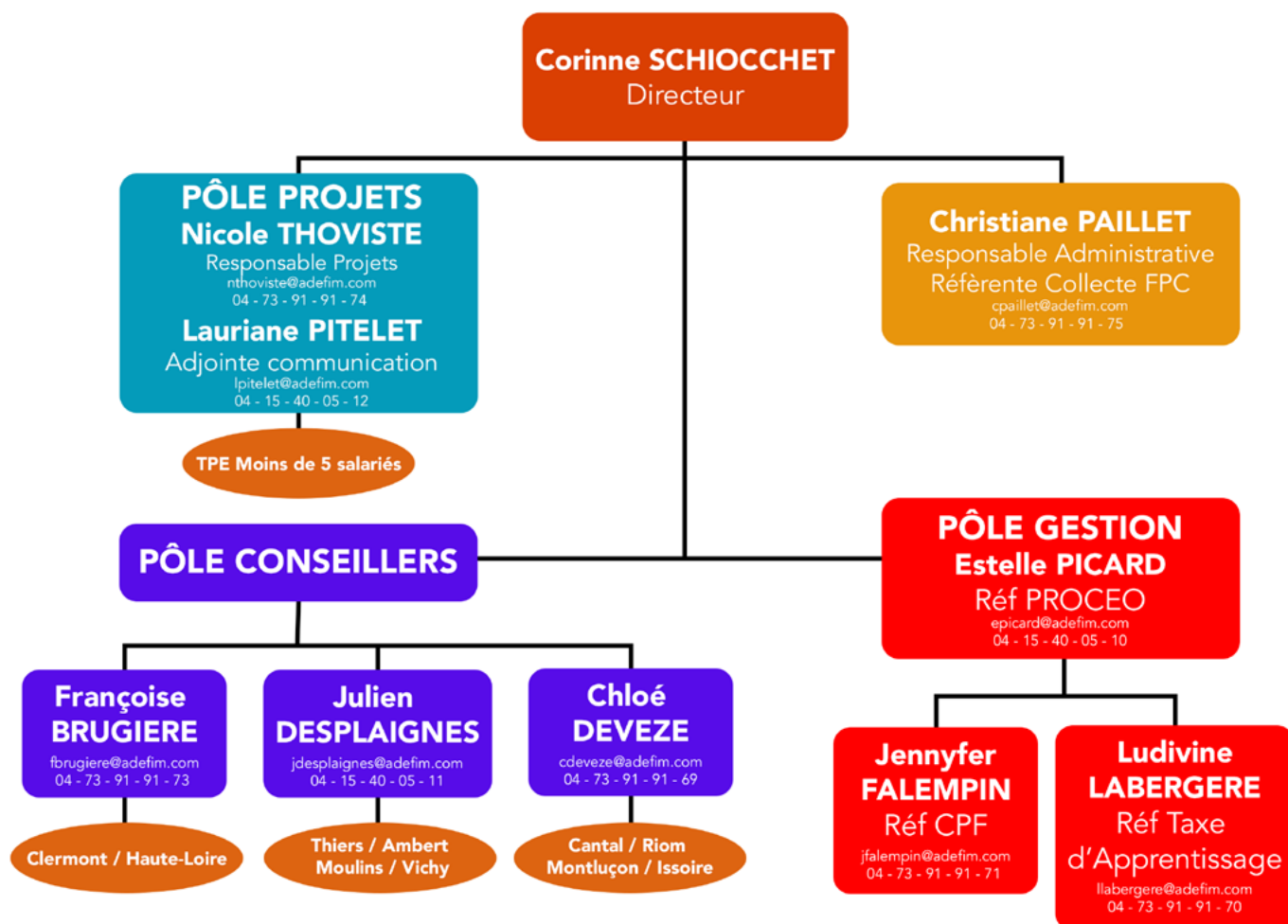
Pour toute question, veuillez prendre contact avec Ludivine Labergere au 04-73-91-91-70

RÈGLES DE PRISES EN CHARGE 2018

Chaque année, le conseil d'administration de l'OPCAIM définit les règles d'intervention et de prise en charge de l'OPCAIM, par dispositif.

Vous pouvez consulter la Plaquette de prises en charge pour l'année 2018 [ICI](#)

VOS INTERLOCUTEURS 2018



Standard : 04 - 73 - 91 - 91 - 70 / adefim-auvergne@adefim.com

